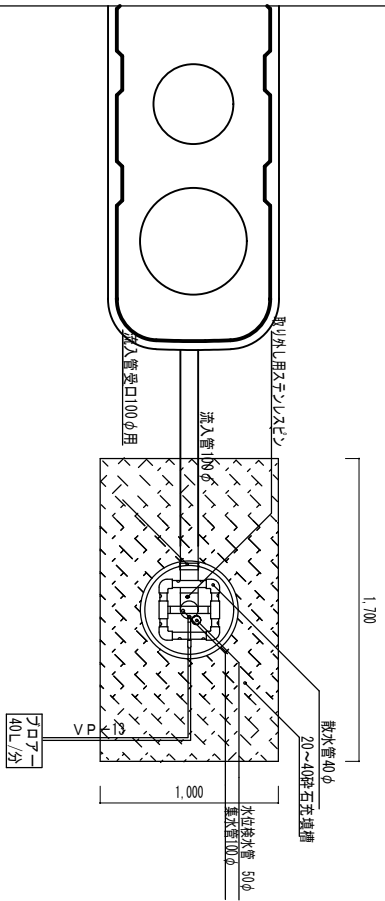
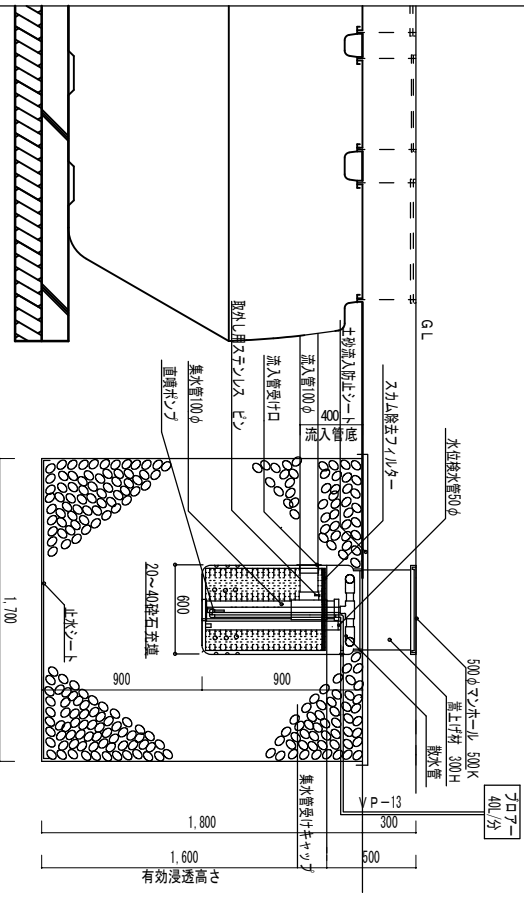


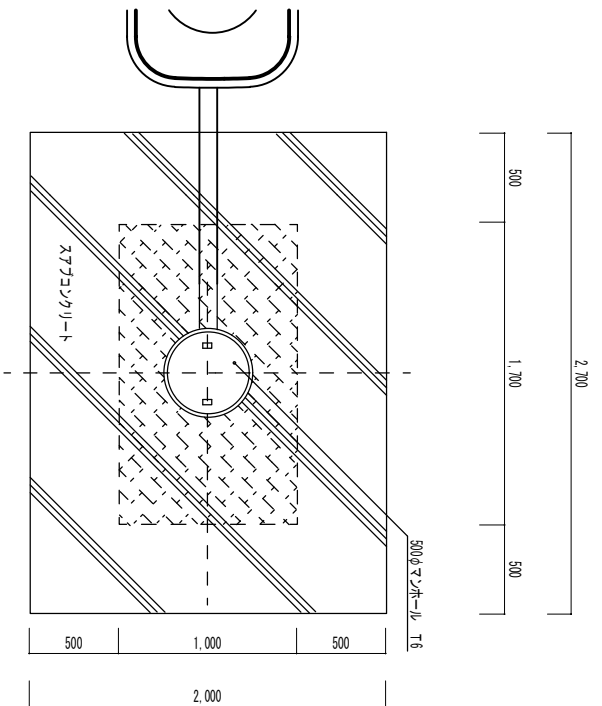
# 敷地内浄化処理装置 合併浄化槽 10人槽用 PPP-10 工事仕様書



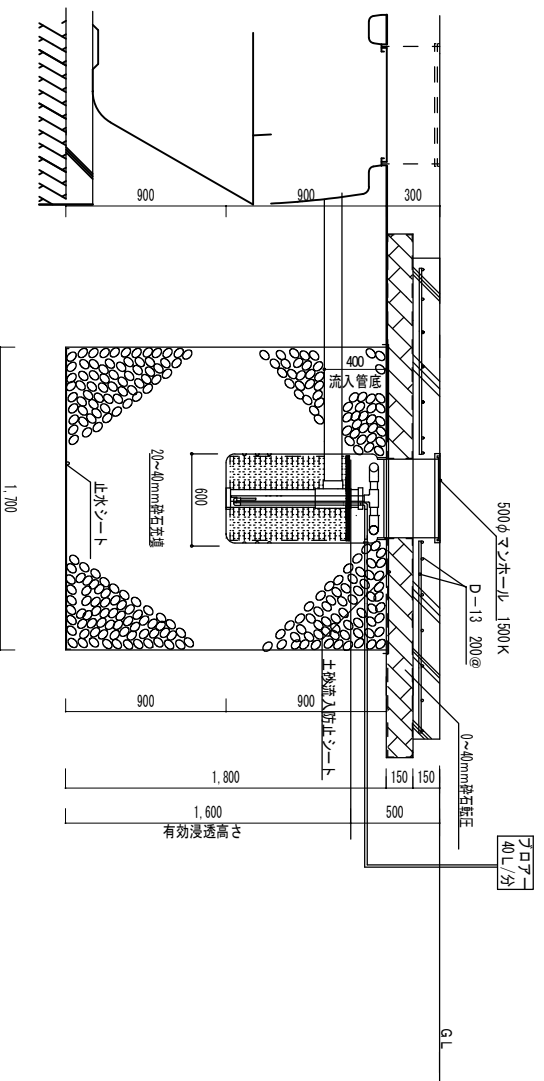
標準仕様平面図 S 1:30



標準仕様断面図 S 1:30



駐車場仕様平面図 S 1:30



駐車場仕様断面図 S 1:30

PPP-10 仕様書	
処理入槽	合併浄化槽 10人槽用
流入水のBOD	20mg/L
流入水量	2,000L/日
処理装置の寸法	外寸 800φ × H900 (1,041×1,741) × 1,160 (mm)
有効透過面積	8.64m <sup>2</sup>
処理能力の算出式 (濾上げ量の割合)	$L \times W \times H$
処理能力水量	1.0m <sup>3</sup> × 1.7m × 1.8m 2,160L/日
土壌に浸透する透率は、地質によって異なります。 盛土、粘土、岩盤、等の浸透経路の違いに関しては、 掘削寸法を、大きくする場合があります。 掘削面に、湧水が無いことを、確認してください。 湧水があった場合は、掘削寸法を、変更してください。 設置位置については、各地域の条例を、遵守してください。	

有限会社 才ガク創研

〒320-0075 栃木県宇都宮市宝木本町2293  
TEL028-665-3521 FAX028-665-3523